

#

## Manuel d'installation 3K3y

#

#

#

#

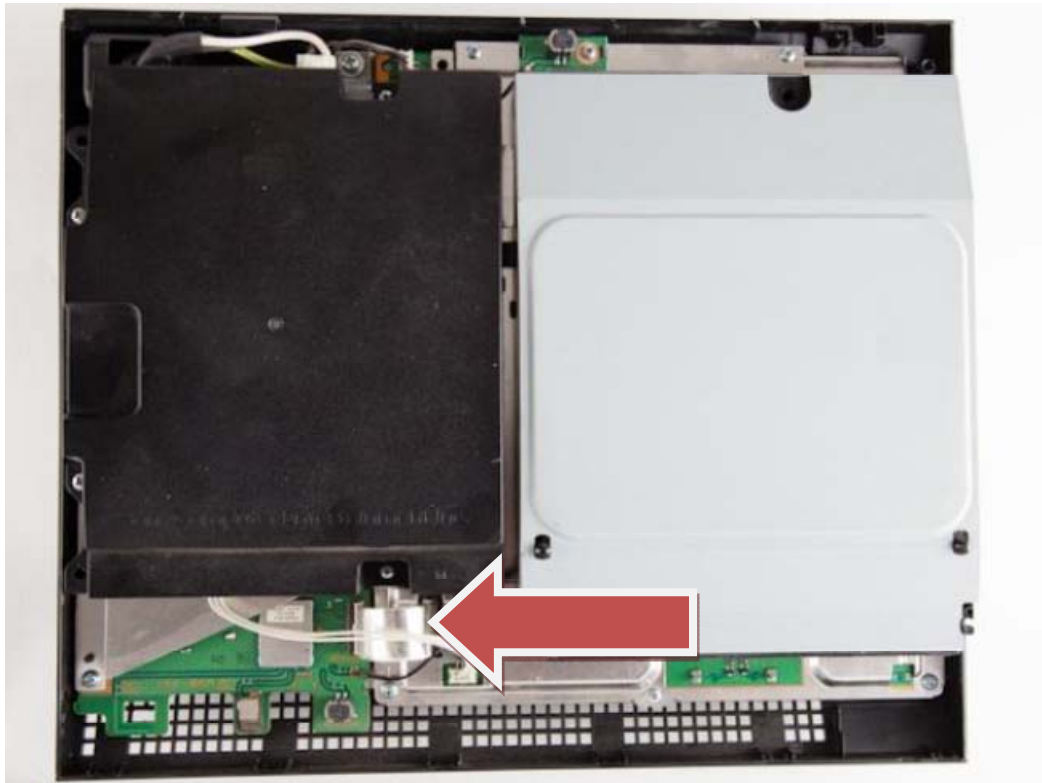
1. Extraire la clé du lecteur PS3 et la copier sur la carte micro SD fournie.
2. Enlever la protection caoutchouc, retirer la vis, faire glisser le cache avant de le retirer



3. Deviser les 7 vis et retirer le capot



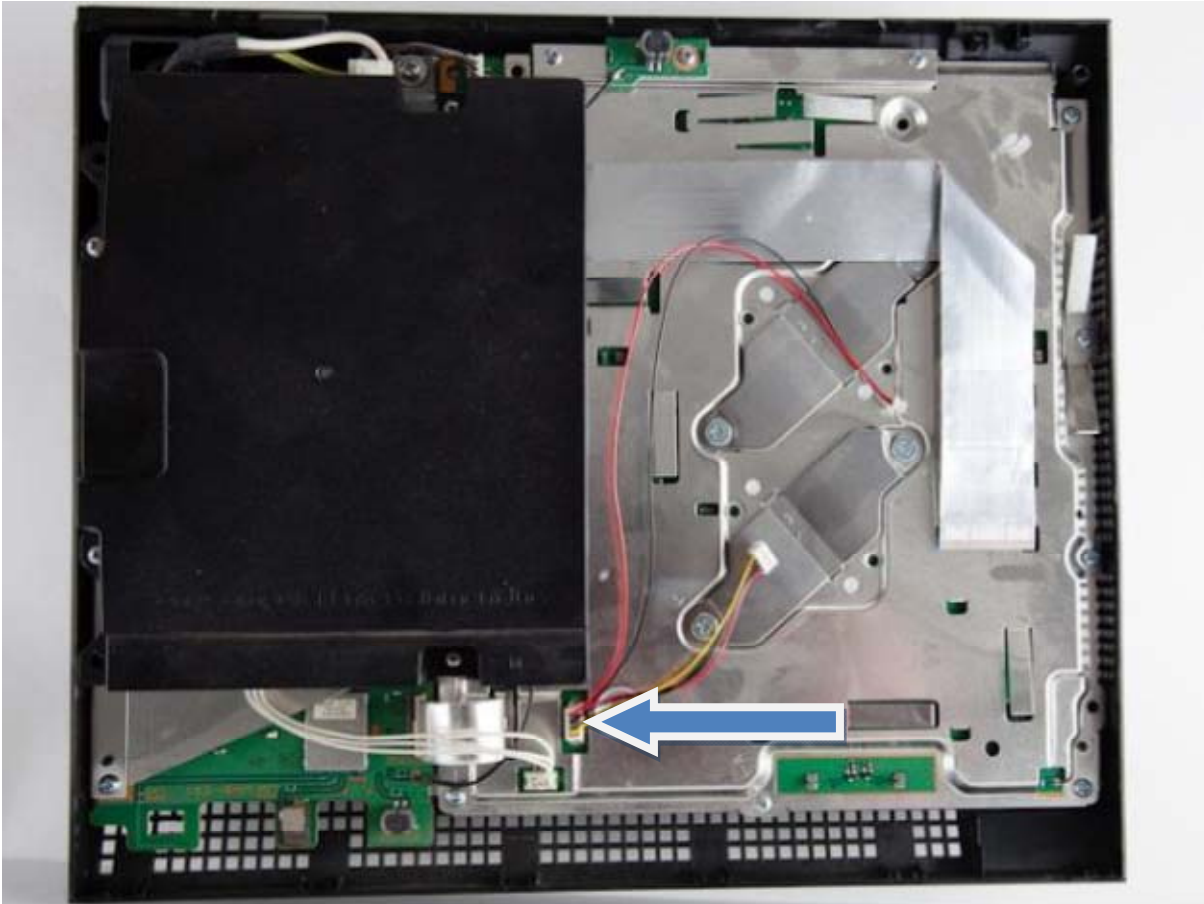
4. Déconnecter le câble d'alimentation du lecteur bluray de la carte mère.



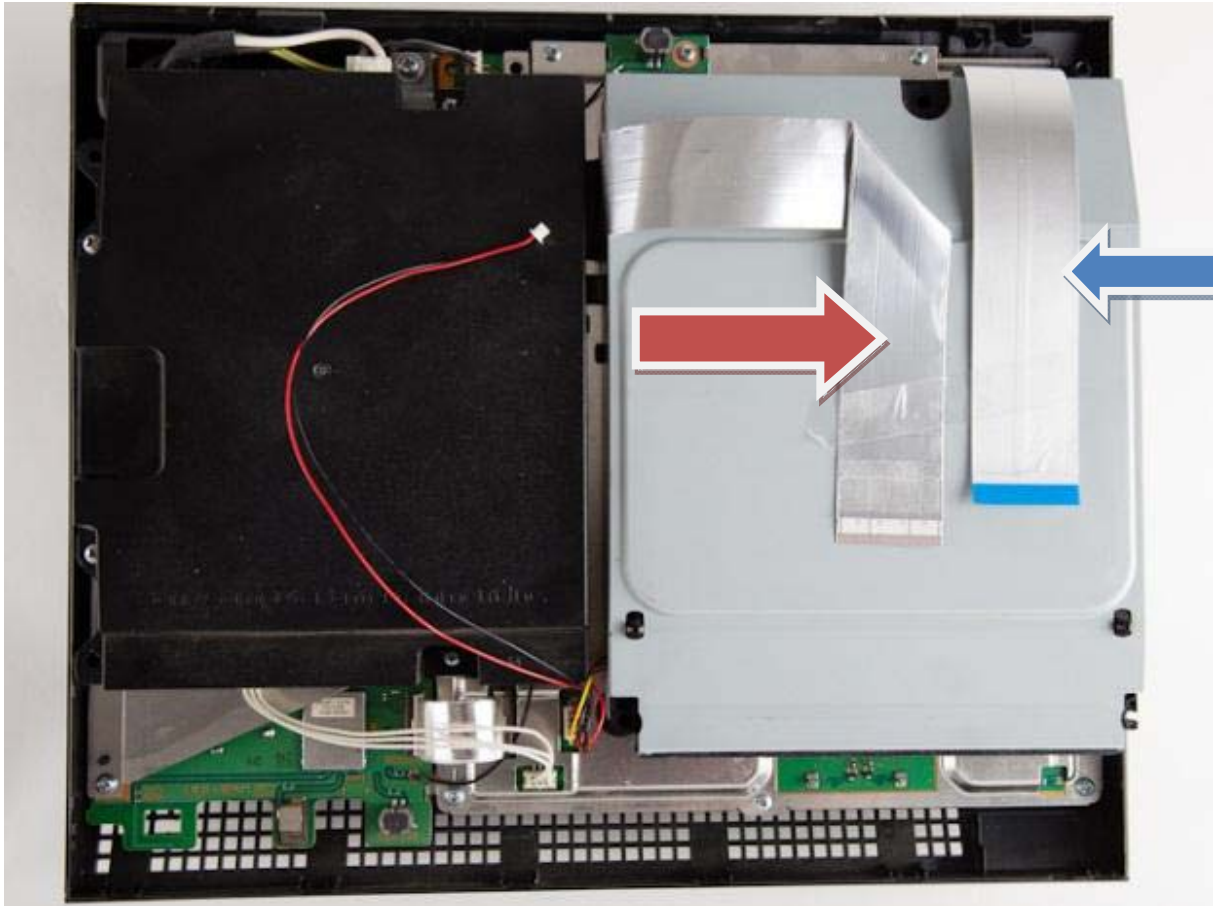
5. Basculer le lecteur bluray et déconnecter la nappe souple



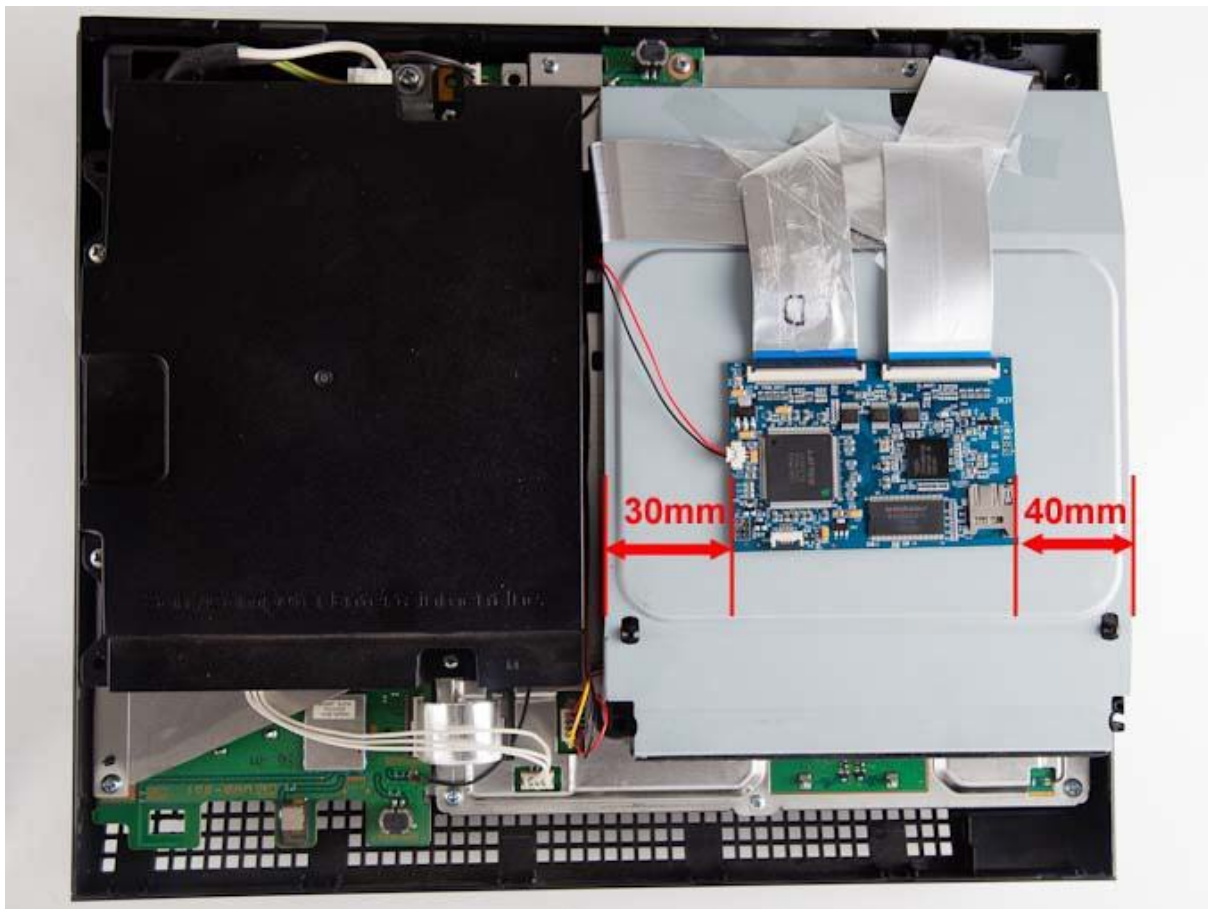
6. Brancher le câble d'alimentation Y sur la carte mère, assurez-vous de bien avoir branché la partie double.



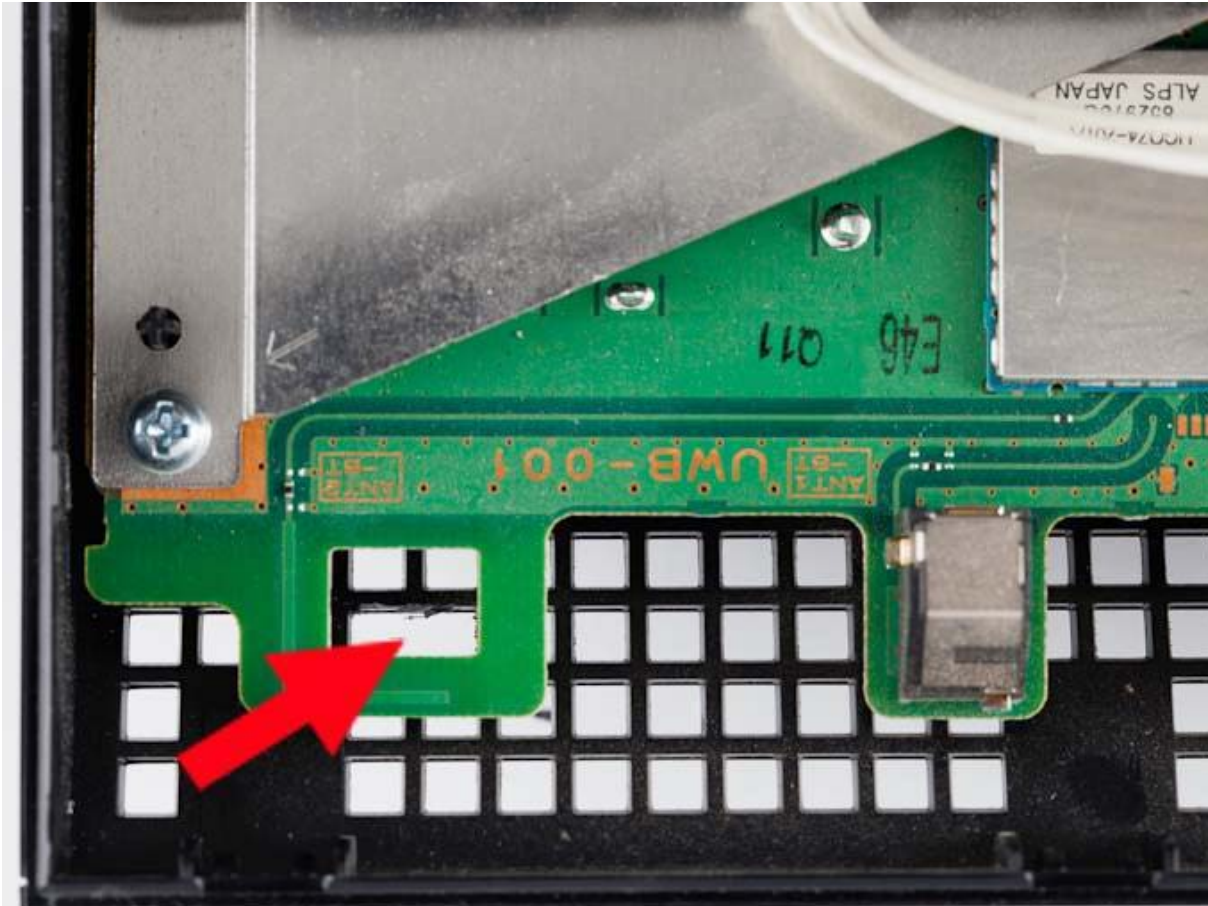
7. Connecter la nappe souple 3k3y au lecteur bluray, la faire passer par dessus le lecteur (flèche bleue).
  8. Connecter le câble d'alimentation Y au lecteur bluray.
  9. Replacer le lecteur bluray en ayant au préalable décalé la nappe souple venant de la carte mère (flèche rouge).
- Vous devez obtenir ceci :



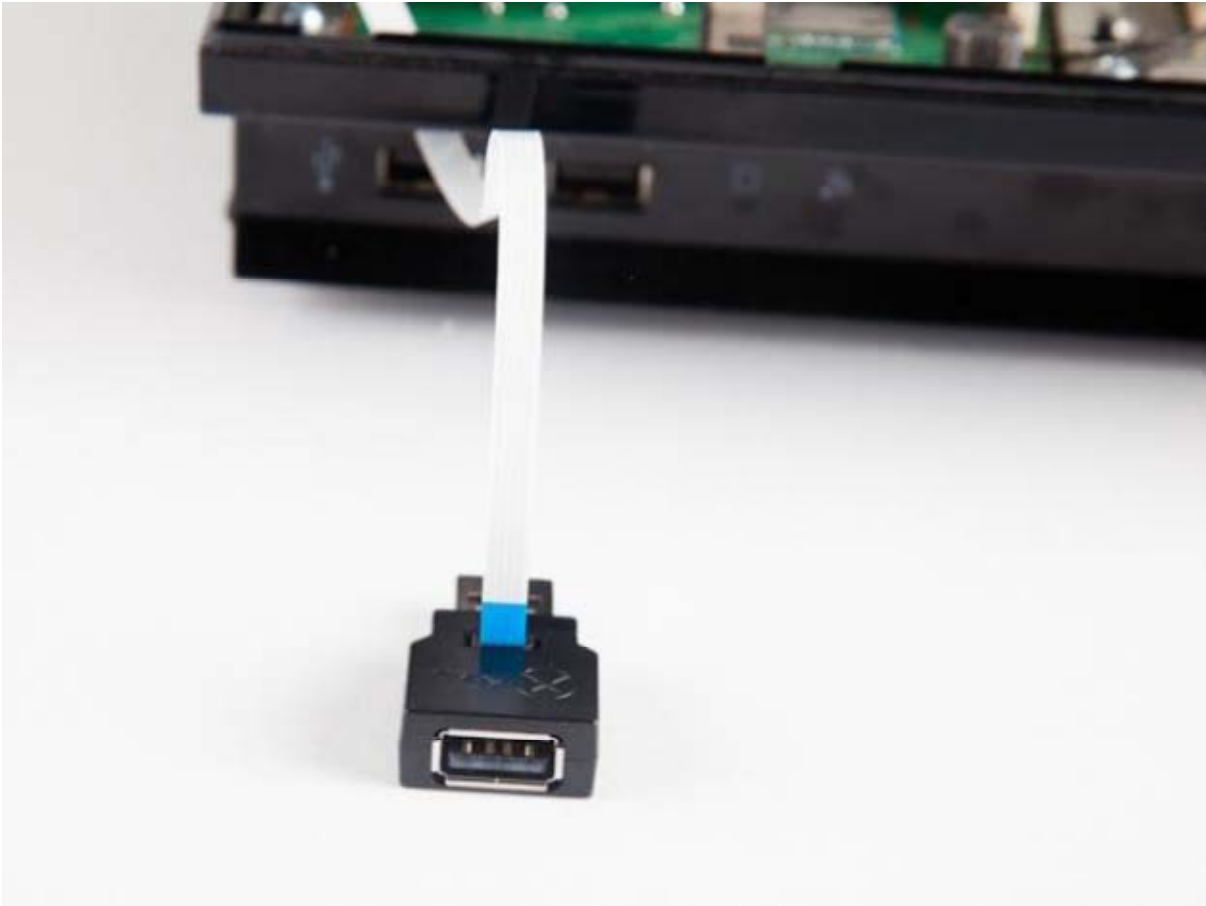
10. Placer le 3K3Y comme ci-dessous en utilisant du scotch double face.
  11. Brancher la nappe venant de la carte mère PS3 sur le connecteur 3k3y marqué FROM\_HOST1, l'ensemble peut être maintenu avec du scotch pour plus de sécurité.
  12. Brancher la nappe 3k3y (celle de l'étape 7) sur le connecteur marqué TO\_DRIVE1.
- Note : le plastique de renfort bleu se trouvant sur les nappes doit être visible.
- Note : bien contrôler l'alignement des nappes 60 pins, elles doivent entrer dans les connecteurs à 90 degrés.
13. Connecter le câble d'alimentation Y sur le 3k3y. Assurez-vous de bien orienter la fiche dans son connecteur. La fiche doit entrer facilement, ne jamais forcer !



14. Avec un couteau bien aiguisé ou un cutter, retirer un morceau de la coque comme montré ci-dessous.

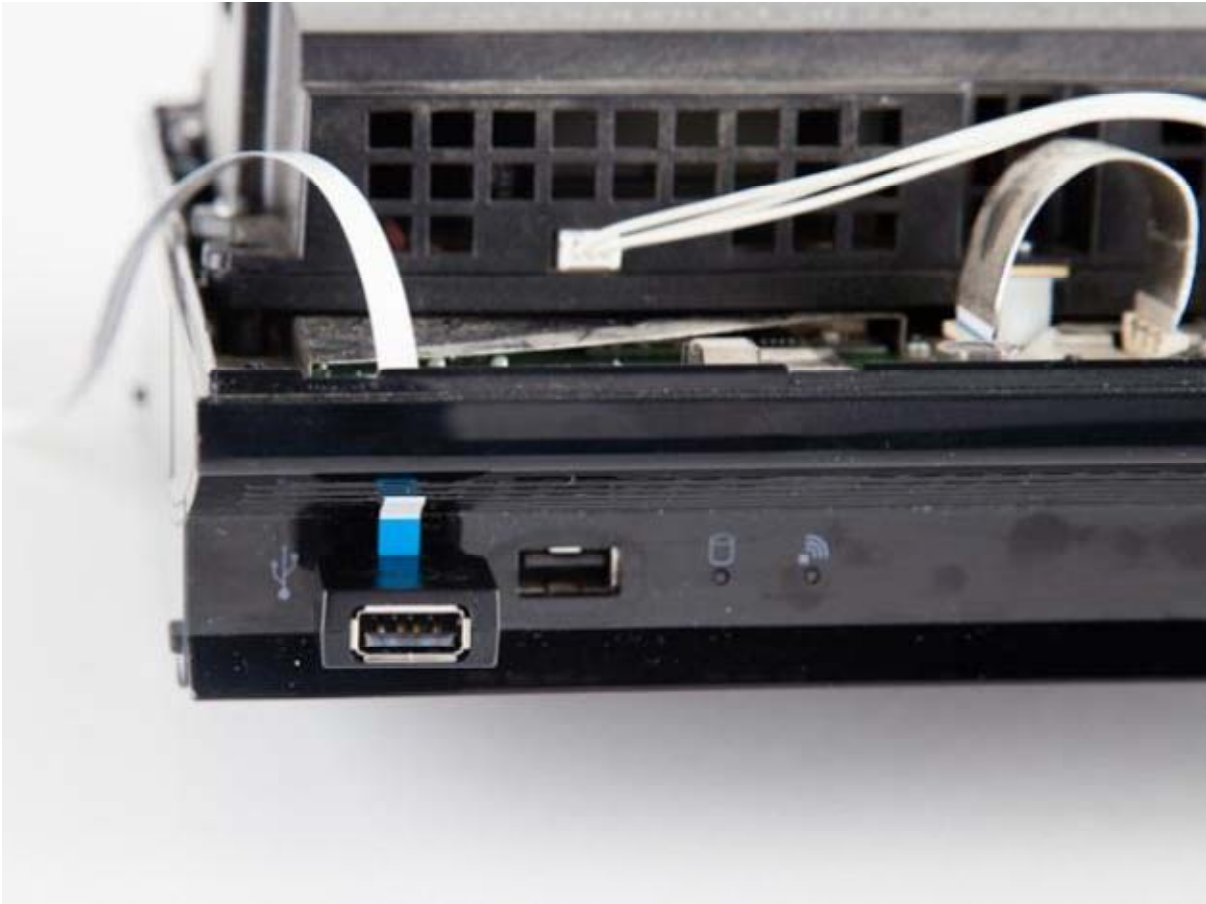


15. Passer la nappe souple 4 contacts à travers le trou fait à l'étape précédente, attention de ne pas abimer la nappe !
16. Connecter la nappe souple à l'adaptateur USB comme ci-dessous. Note : le plastique de renfort bleu se trouvant sur la nappe doit se trouver du même côté que la fiche USB femelle de l'adaptateur USB.

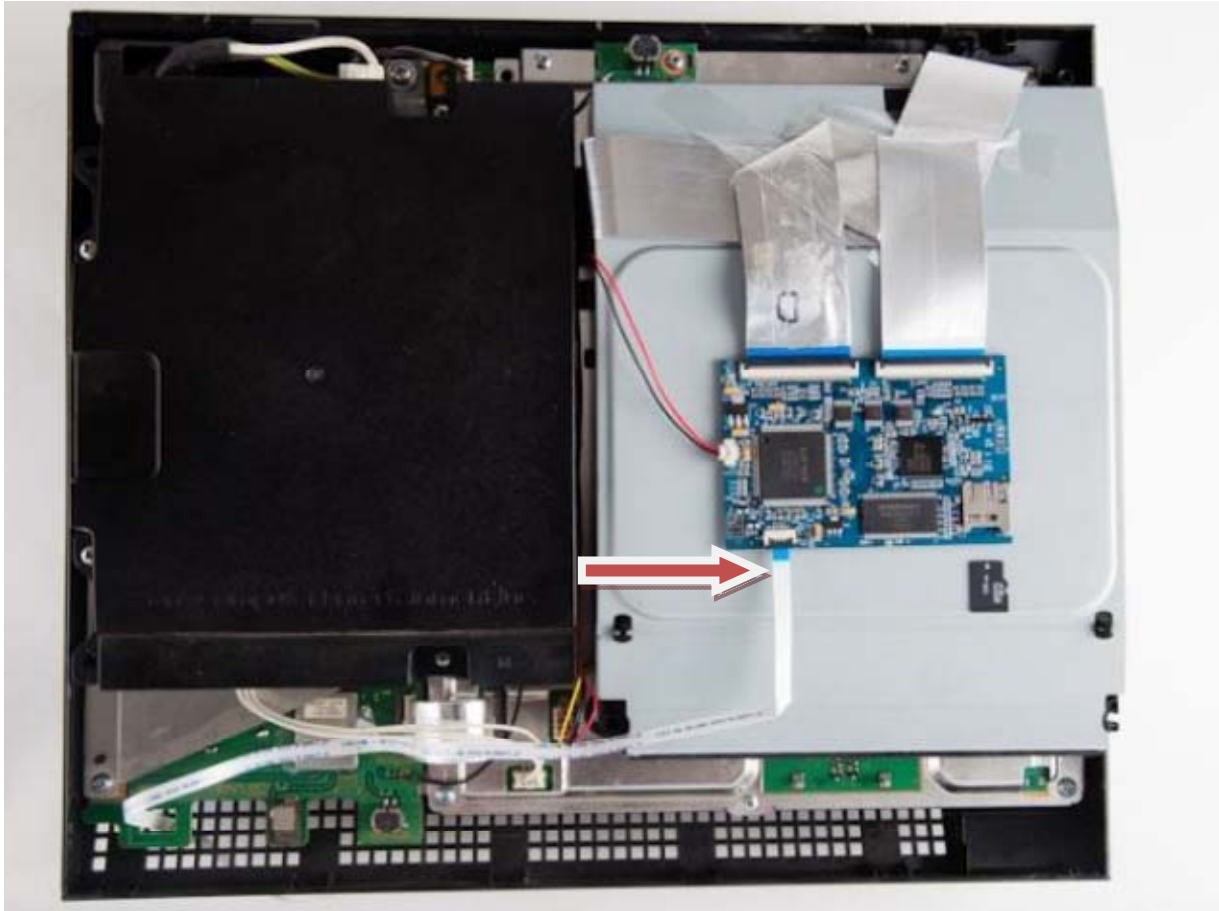




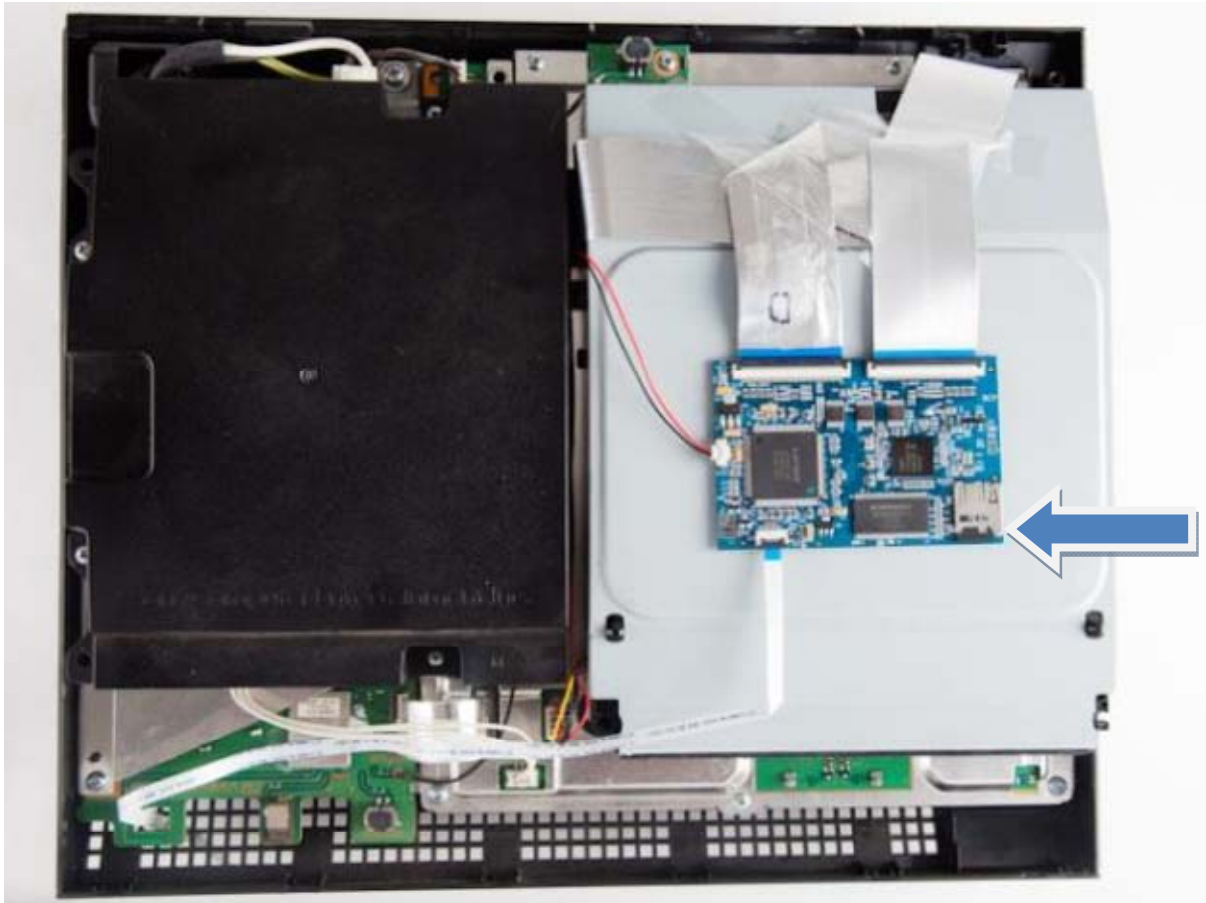
17. Brancher l'adaptateur USB dans l'une des fiches USB de la console en face avant.



18. Connecter l'extrémité de la nappe souple 4 contacts sur le connecteur 3k3y marqué USB. La nappe souple devra être placée soigneusement et maintenue avec du scotch. Note : le plastique de renfort bleu se trouvant sur la nappe doit être visible.



19. Insérer la carte micro SD dans son logement.



20. Replacer le capot de la console en s'assurant que rien ne gêne. Revisser le capot.

21. Replacer le cache supérieur dans le sens inverse du démontage.

## Liens :

- <http://www.3k3y.com>
- <http://www.xavboxps3.com/fr/puce/3k3y.php>

*Traduction par Maitre Kanter – Xavbox Team le 07/02/2013*